

www.plastifab.com

L'utilisation du **DuroFoam**® dans **LES TOITS CATHÉDRAUX**

Idéal pour la réfection de chalets et de bâtiments de campagne.

Les toits sont la source principale des pertes de chaleur des bâtiments.

Pour conserver l'énergie et pour rendre les bâtiments plus confortables, les codes de construction spécifient des valeurs isolantes (Valeurs-R) plus fortes en se comparant aux autres composantes du bâtiment.

Dans les toits cathédraux conventionnels où le bois à rainures et languettes est exposé par l'intérieur est utilisé comme élément architectural, l'isolant DuroFoam est idéal pour les installations à simple couche et à double couche.

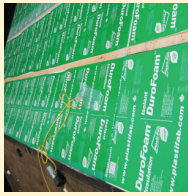


1. Installation à double couche:

Utiliser de pièces de clouage de la même épaisseur que la première couche d'isolant DuroFoam.

Installer la pièce de clouage, puis l'isolant, puis la pièce de clouage subséquente, puis l'isolant DuroFoam, et répéter en maintenant la pente jusqu'à la tête du toit. Il faut s'assurer que les joints soient bien serrés.

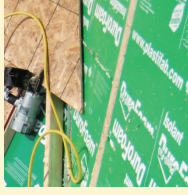
Bien façonner les pièces de clouage au pontage au fur et à la mesure que le travail progresse.



Installer la deuxième couche d'isolant DuroFoam perpendiculaire à la première.

Installer l'isolant DuroFoam avec ses joints bien serrés. Installer les pièces de clouage sur le dessus de l'isolant en espaçant ces derniers de façon adéquate pour supporter le revêtement de toiture.

2.



Façonner la pièce de clouage de la deuxième couche d'isolant dans la pièce de clouage de la première couche, et ce à tous les intersections.

Couches multiples:

Si la résistance thermique désirée demande d'autres couches d'isolant, ajouter des couches sous le rang du haut en suivant les instructions du premier rang mais en alternant la direction des pièces de clouage d'un rang à l'autre. La direction de la dernière pièce de clouage doit toujours être de la partie inférieure de la pente du toit vers la tête du toit.

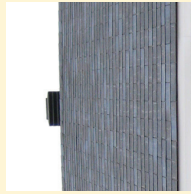
Building Code Recommendations

OBC, Table 12.3.2.1, Minimum RSI 4.93 (R-28)

OBC, Table 5.34, Minimum RSI 5.3 to 7.1 (R-30 to R-40) dependent upon climate zone

Finition:

Façonner le revêtement de toiture aux bandes de clouage du haut. En s'assurant que le mouvement d'air servant de ventilation n'est pas obstrué.



Installer le revêtement de toiture en accord avec les instructions du manufacturier du revêtement. On doit s'assurer d'une ventilation adéquate en utilisant une méthode acceptable au code de construction applicable et/ou aux règlements locaux.

5.

DuroFoam Insulation Thickness	R-Value
1"	3.75
1.5"	5.63
2"	7.5
3"	11.25

L'isolant DuroFoam rencontre les exigences du « Code National du Bâtiment du Canada » en ce qui a trait aux applications en dessus ou en dessous du niveau du sol.

1-888-446-5377

Regardez des vidéos didactiques @

www.plastifab.com/directives.html



TAF06 - 2009-05

©2009 Droits d'auteur par Plastifab, Inc.
Tous droits réservés. Plastifab, Plastifab
et le logo sont des marques déposées de
Plastifab, Inc.